



Ростех



Инфратех

Инфраструктурный холдинг



“ Сегодня свои усилия мы должны направить на повышение качества инженерно-технического образования, укрепляя взаимодействие учебных заведений с производством.

В результате реализации системы образования работников корпорации и организаций корпорации создаются условия для устойчивого развития кадрового потенциала, обеспечивается соответствие качества управленческих кадров современным требованиям и мировым стандартам в сфере управления инновационной деятельностью организации.

”

ЧЕМЕЗОВ СЕРГЕЙ ВИКТОРОВИЧ

Председатель Союза машиностроителей России
Генеральный директор Госкорпорации «РОСТЕХ»

“
Время ставит перед промышленностью Российской Федерации наисложнейшие задачи, решение которых требует подготовки квалифицированных кадров. Это связано со значительным ростом номенклатуры, объема и темпов производства продукции для нужд военно-промышленного комплекса и программы импортозамещения. Применение инструментов предусмотренных Федеральным законом №115 «О концессионных соглашениях» позволяет справиться с этими вызовами.

Использование последних достижений науки и производственного опыта поможет развитию творческой инициативы молодежи и реализации новаторских идей и разработок.

”

ДЕРЕВЯНКО СЕРГЕЙ СТАНИСЛАВОВИЧ

Председатель совета директоров АО УК «Инфратех Концессии»





КОМПАНИЯ

Инфраструктурный холдинг «Инфратех» — центр компетенций в контуре Госкорпорации «Ростех» в системе сделок с применением механизмов ГЧП.

В инфраструктурный холдинг входят АО УК «Инфратех» — управляющая компания, ООО «ИнфраКапСтрой» — служба технического заказчика, а также специализированные компании, в т.ч. эксплуатационные. Холдингом заключены соглашения о стратегическом партнёрстве с ВЭБ.РФ, ПАО «Сбербанк», ПАО «Банк ПСБ» и другими институтами развития, обеспечивающими устойчивую модель быстрого и эффективного привлечения внебюджетных источников финансирования.

КОМАНДА

Инфраструктурный холдинг «Инфратех» — это команда опытных профессионалов, сформированная для реализации проектов ГЧП на каждом этапе жизненного цикла от идеи, предполагающей поиск востребованных для реализации объектов и площадок для их размещения, разработки финансовой модели проекта, сценариев его юридического воплощения и привлечения необходимого финансирования, до разработки проектной документации, организации строительного процесса и эксплуатации с применением современных технологий информационного моделирования. Специалисты имеют обширный опыт и экспертизу в области проектирования, строительства, управления проектами, аналитики, финансового моделирования и юридического сопровождения.

НАПРАВЛЕНИЯ РАБОТЫ

Приоритетным направлением деятельности является реализация масштабных социально значимых проектов, направленных на развитие ключевых сфер жизни города и региона. В рамках этой стратегии особое внимание уделяется развитию системы образования, расширению культурных инициатив, улучшению системы здравоохранения, поддержке и развитию спортивных программ, а также модернизации промышленности и транспортной инфраструктуры. Эти проекты способствуют повышению качества жизни населения, созданию новых рабочих мест и укреплению экономического потенциала региона. Мы стремимся к комплексному развитию, которое обеспечит устойчивый рост и процветание городской инфраструктуры.

ДЕРЕВЯНКО

Сергей Станиславович
АО УК «Инфратех»

Председатель совета директоров

Ранее занимавший руководящие должности в организации АО «РЖД-Здоровье» и других инфраструктурных компаниях. Сергей Деревянко имеет большой опыт государственной службы, кандидат юридических наук, возглавлял управление МВД России по Центральному федеральному округу, имеет звание генерал-майора полиции.

ИВАНОВ

Виктор Петрович

Ассоциация «Российский дом международного научно-технического сотрудничества»

Член совета директоров

Президент Ассоциации «Российский дом международного научно-технического сотрудничества». Долгое время возглавлял Федеральную службу Российской Федерации по контролю за оборотом наркотиков, являлся заместителем руководителя Администрации Президента РФ.

ШИШКИН

Андрей Викторович
АО УК «Инфратех»

Управляющий директор, Член совета директоров

Председатель Комитета по цифровизации градостроительной деятельности, проектированию и пространственному развитию Ассоциации «Национальное объединение организаций в сфере технологий информационного моделирования» (НОТИМ). Ранее занимал должность заместителя руководителя Федерального агентства по строительству и ЖКХ (ГОССТРОЙ РОССИИ).

ЕПИФАНОВ

Анатолий Юрьевич
РТ-Резервуарные системы
Член совета директоров

Российский бизнесмен и инвестор в области высокотехнологичных производств, сооснователь и акционер компаний «Айситипро» (интеллектуальные системы доступа), «Интерскол Полимер» (аддитивные полимеры), «Айпостбокс Постоматы», «РТ-Резервуарные системы» и других компаний.

ВАХРУШЕВ

Михаил Владимирович
Научно-производственный холдинг «ВМП»
(«Восточные минеральные продукты»)

Член совета директоров

Президент Научно-производственного холдинга «ВМП» («Восточные минеральные продукты»). Заслуженный предприниматель Свердловской области.

КИЙКО

Михаил Юрьевич
АО УК «Инфратех»
Член совета директоров

Ранее — заместитель директора Федеральной службы России по контролю за оборотом наркотиков, Заместитель генерального директора АО Концерн ВКО «Алмаз-Антей». Генерал-полковник полиции, действительный государственный советник РФ 3-го класса, доктор экономических наук.

СОПРОВОЖДЕНИЕ НА ВСЕХ ЭТАПАХ РЕАЛИЗАЦИИ ПРОЕКТА

01.

СОЗДАНИЕ АРХИТЕКТУРНЫХ КОНЦЕПЦИЙ

- Анализ градостроительных ограничений участка
- Определение технико-экономических показателей проекта
- Предварительная посадка сооружений на участке
- Функциональное зонирование
- Подбор предварительного архитектурного облика
- Разработка предварительного технического задания

02.

ФИНАНСОВОЕ СОПРОВОЖДЕНИЕ

- Оценка капитальных и операционных затрат
- Предварительное финансовое моделирование
- Создание полноценной финансово-экономической модели
- Оценка инвестиционных показателей
- Привлечение финансирования
- Взаимодействие с банками и частными инвесторами

03.

УПРАВЛЕНИЕ ИНФРАСТРУКТУРНЫМИ ПРОЕКТАМИ

- Формирование команды проекта
- Контроль ключевых показателей проекта
- Организация взаимодействия участников проекта
- Формирование отчетной документации
- Полный комплекс технической эксплуатации объекта

04.

ЮРИДИЧЕСКИЕ ВОПРОСЫ

- Формирование пакета частной концессионной инициативы
- Разработка проекта концессионного соглашения
- Обеспечение документооборота с банком и концедентом
- Сопровождение ГЧП-сделок и концессионных соглашений
- Работа с подрядными и консультационными компаниями

05.

ТЕХНИЧЕСКОЕ СОПРОВОЖДЕНИЕ СТРОИТЕЛЬСТВА

- Подбор проектных и генподрядных организаций
- Подбор технических решений
- Определение сроков и перечня поставки оборудования
- Осуществление функций технического заказчика
- Финансово-технический мониторинг

06.

КОНСУЛЬТАЦИОННОЕ СОПРОВОЖДЕНИЕ

- Составление дорожной карты реализации проекта
- Подбор правовых механизмов реализации
- Применение государственных программ поддержки
- Создание специальной проектной компании

физкультурно-оздоровительные центры, ледовые арены, стадионы,
тренировочные комплексы, фиджитал-центры

СПОРТ



скоростные автомобильные трассы,
развязки, транспортные узлы,
аэропорты

ЛОГИСТИКА



МЕДИЦИНА



ПАРКИ



КУЛЬТУРА



театральные центры, дома культуры,
музейные и выставочные пространства

многофункциональные центры, поликлиники,
госпитали, реабилитационные центры

ОБРАЗОВАНИЕ

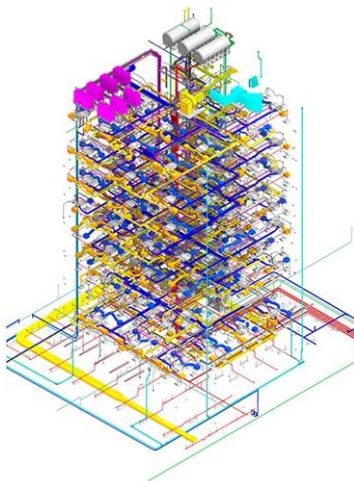


многопрофильные межвузовские кампусы

Технологии Информационного Моделирования

В основе деятельности АО УК «Инфратех» лежат требования к применению современных технологий информационного моделирования (ТИМ) и эффективных систем управления жизненным циклом зданий, сооружений и инфраструктурных объектов на этапах проектирования, строительства и эксплуатации.

Полноценная работа с информационной моделью требует от всех участников высокого уровня организации рабочих процессов и отработанных взаимодействий, что отсекает возможности работы неквалифицированного персонала и снижает исполнительские риски.



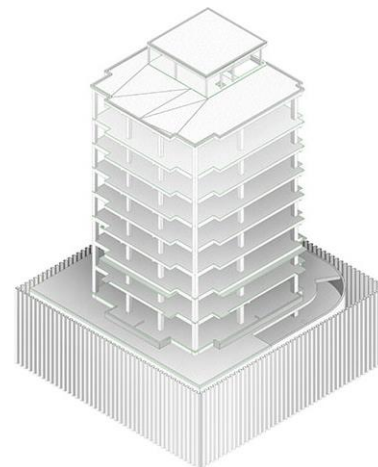
В ПРОЕКТИРОВАНИИ

Одновременная работа проектной команды в среде общих данных.

Сокращение числа ошибок (коллизий).

Автоматизация рутинных процессов. Применение типовых элементов.

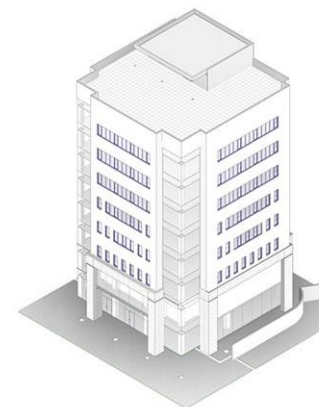
Заказчик является частью команды и наглядно контролирует ход проектирования.



В СТРОИТЕЛЬСТВЕ

Подробная сметная документация, позволяет контролировать объемы работ и управлять стоимостью объекта, что снижает финансовые риски.

Наглядный график строительства позволяет контролировать темпы выполнения работ и соотносить их с плановыми показателями.



В ЭКСПЛУАТАЦИИ

Эффективное управление эксплуатацией конструкций, оборудования и систем.

Координация закупок комплектующих и работ обслуживающих организаций.

01.

ОПРЕДЕЛЕНИЕ УСЛОВИЙ

- Формирование рабочей группы
- Формирование земельных участков
- Определение предварительных технико-экономических показателей
- Предварительная оценка стоимости строительства
- Привлечение инвестиций

02.

ПОДАЧА ЧАСТНОЙ КОНЦЕССИОННОЙ ИНИЦИАТИВЫ (ЧКИ)

- Разработка финансовой модели
- Работа с банками по старшему долгу
- Подготовка проекта концессионного соглашения
- Создание специализированной проектной компании (СПК)
- Направление частной концессионной инициативы (ЧКИ)
- Подписание концессионного соглашения

03.

ПРОЕКТИРОВАНИЕ И СТРОИТЕЛЬСТВО

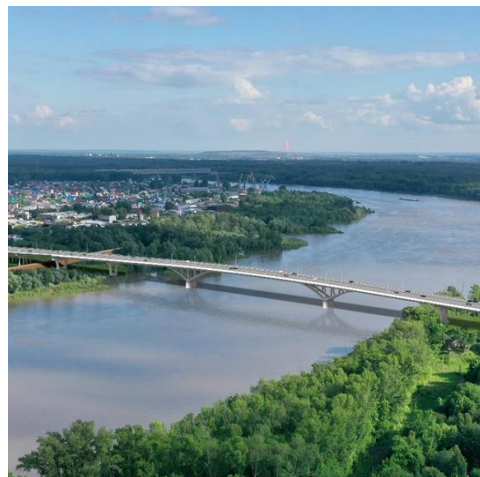
- Разработка проектной документации
- Экспертиза проектной и сметной документации
- Получение разрешения на строительство
- Разработка рабочей документации
- Строительно-монтажные работы
- Получение разрешения на ввод в эксплуатацию

04.

ЭКСПЛУАТАЦИЯ

- Заключение договоров аренды с региональными операторами
- Техническая эксплуатация объекта
- Передача имущественного комплекса концеденту
- Прекращение концессионного соглашения

Транспортная инфраструктура



Мостовой переход через р. Белая между ул. Революционной и а/д Р-240 Республика Башкортостан

Общая протяженность	11 200 м
Срок эксплуатации	12 лет
Ввод в эксплуатацию	2030 год



Автомобильная дорога «Обход г. Иркутска»

Общая протяженность	42 950 м
Срок эксплуатации	25 лет
Ввод в эксплуатацию	2030 год



Автомобильная дорога с искусственными сооружениями «Западная хорда» Ростовская область

Общая протяженность	7 500 м
Срок эксплуатации	25 лет
Ввод в эксплуатацию	2031 год



Фиджитал-центр
г. Киров

Общая площадь	2 706 м ²
Срок эксплуатации	10 лет
Ввод в эксплуатацию	2027 год



Фиджитал-центр
г. Москва

Общая площадь	6 500 м ²
Срок эксплуатации	13 лет
Ввод в эксплуатацию	2029 год



Ледовая арена
г. Калининград

Общая площадь	29 365 м ²
Срок эксплуатации	10 лет
Ввод в эксплуатацию	2030 год

Образование



Межвузовский кампус
Кировская область

Общая площадь	100 250 м ²
Срок эксплуатации	20 лет
Ввод в эксплуатацию	2031 год



Межвузовский кампус
Хабаровский край

Общая площадь	89 592 м ²
Срок эксплуатации	19 лет 6 мес.
Ввод в эксплуатацию	2030 год



Международный парк науки и технологий
Московская область

Общая площадь	131 300 м ²
Срок эксплуатации	20 лет
Ввод в эксплуатацию	2030 год



Дом культуры
Хабаровский край

Общая площадь	110 000 м ²
Срок эксплуатации	20 лет
Ввод в эксплуатацию	2031 год



Театрально-культурный центр «Байкал»
г. Улан-Удэ

Общая площадь	18 979 м ²
Срок эксплуатации	10 лет
Ввод в эксплуатацию	2026 год



Национальный музей Республики Бурятия
г. Улан-Удэ

Общая площадь	14 883 м ²
Срок эксплуатации	10 лет
Ввод в эксплуатацию	2026 год

Здравоохранение



Лечебно-реабилитационный центр «Усури»
Хабаровский край

Общая площадь	39 673 м ²
Срок эксплуатации	14 лет 6 мес.
Ввод в эксплуатацию	2030 год



Клинический госпиталь ветеранов войн
Республика Башкортостан

Общая площадь	52 109 м ²
Срок эксплуатации	11 лет
Ввод в эксплуатацию	2030 год



Центр Восточной медицины с
реабилитационным отделением
Республика Бурятия

Общая площадь	9 300 м ²
Срок эксплуатации	10 лет
Ввод в эксплуатацию	2031 год



Ростех



Инфратех

Инфраструктурный холдинг

Инфраструктурный холдинг «Инфратех»
ИНН 9704076309 / КПП 770401001
123112, Москва, Пресненская набережная, 8с1
Башня «Город столиц», Северный блок, 15 этаж
+ 7 (495) 790-39-30, info@infrotec-rt.ru
www.infrotec-rt.ru

